

# 来館の皆さまへ

【新型コロナウイルス感染対策のお願い】

To All Visitors and Building Users  
Requests Regarding novel coronavirus Infection Control Measures



## 発熱 / 咳など風邪症状の方は、 入館をご遠慮ください。

Please refrain from entering this building if you have symptoms of a cold, such as fever or coughing.

### 皆さまへのお願い Requests to All Visitors and Building Users

#### マスクを着用

Wear a mask while inside the building



#### 手洗い、うがいの徹底

Wash your hands and gargle regularly

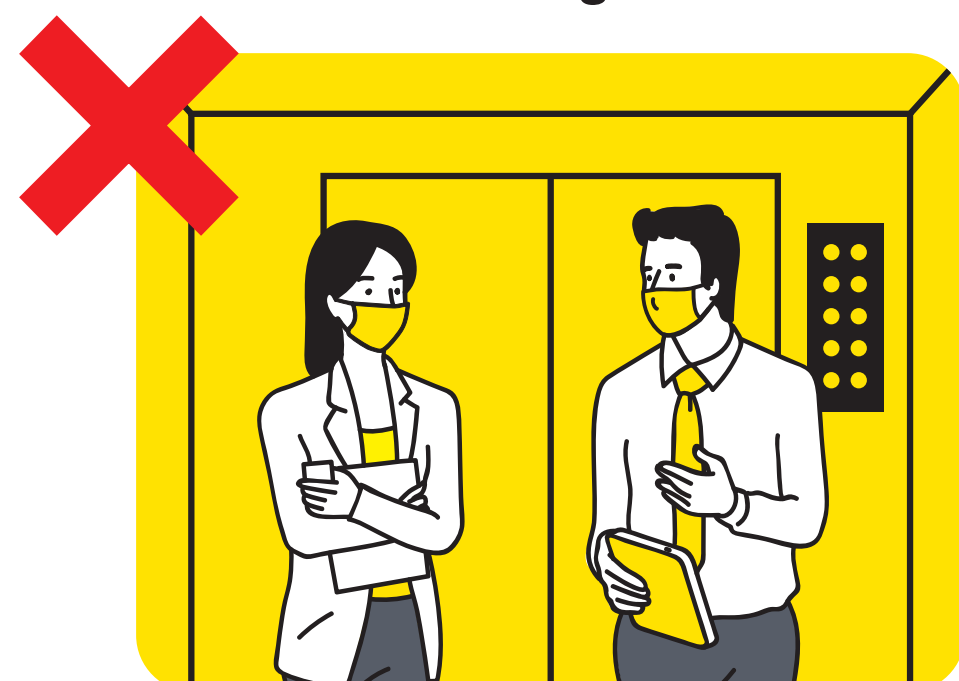


#### エレベーターにおいて

混んでいるときは乗らない  
Do not get in the elevator if it is crowded



会話を控える  
Avoid conversing in elevators



#### 他の人と距離をあける

Keep your distance from other people



### 当ビルの取り組み Measures Implemented by Building Management

#### 消毒液の設置

Hand disinfectant stations

出入口に設置  
Placed at building entrances



#### 共用部の定期的消毒

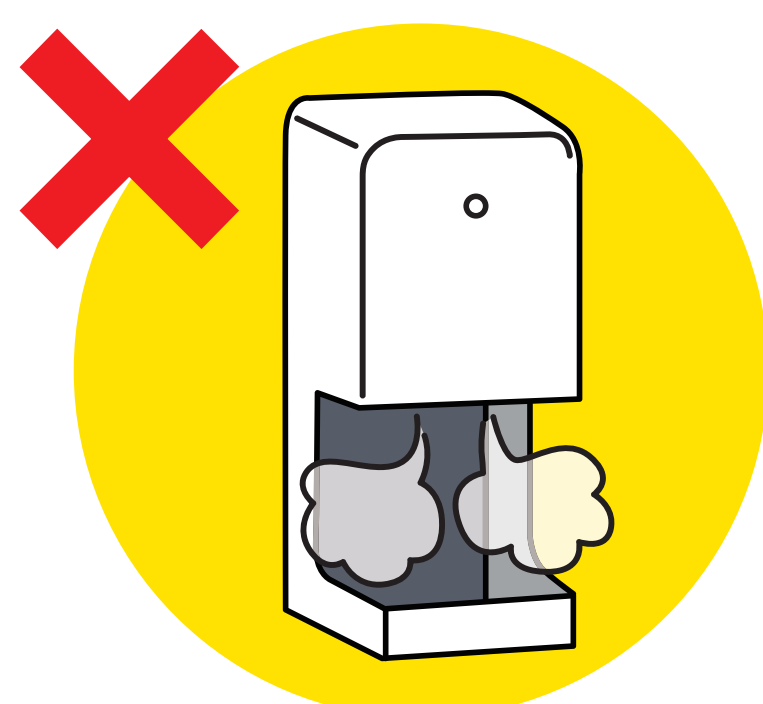
Common-use areas regularly disinfected

エレベーターボタン・  
トイレドアノブなど  
Elevator buttons, toilet door handles, etc.



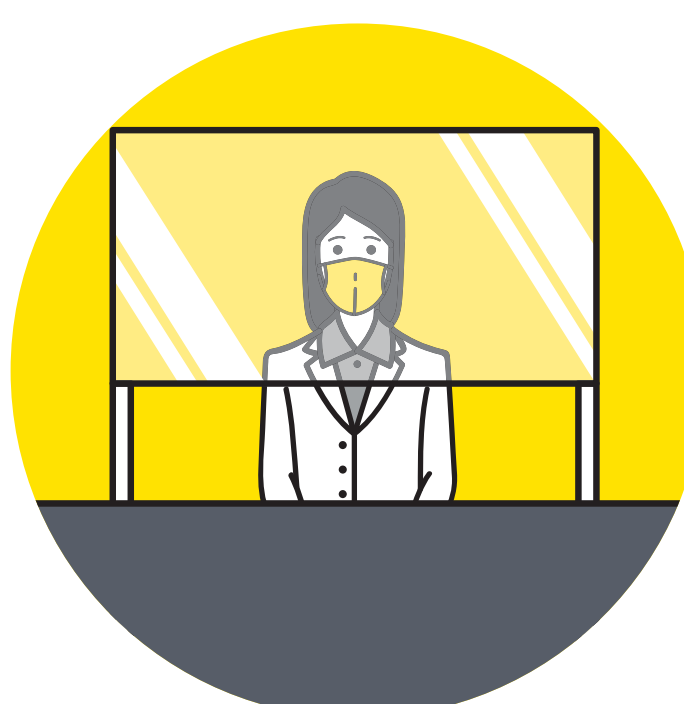
#### ハンドドライヤーの停止

hand dryers not in use



#### 飛沫感染対策

Measures to prevent droplet transmission



スタッフのマスク、  
フェイスガード着用/  
パーテーション設置等  
Use of masks and face guards by staff  
Partitions installed, etc.

#### スタッフの体調管理(検温等)

Health management measures for staff  
(temperature measurement, etc.)

